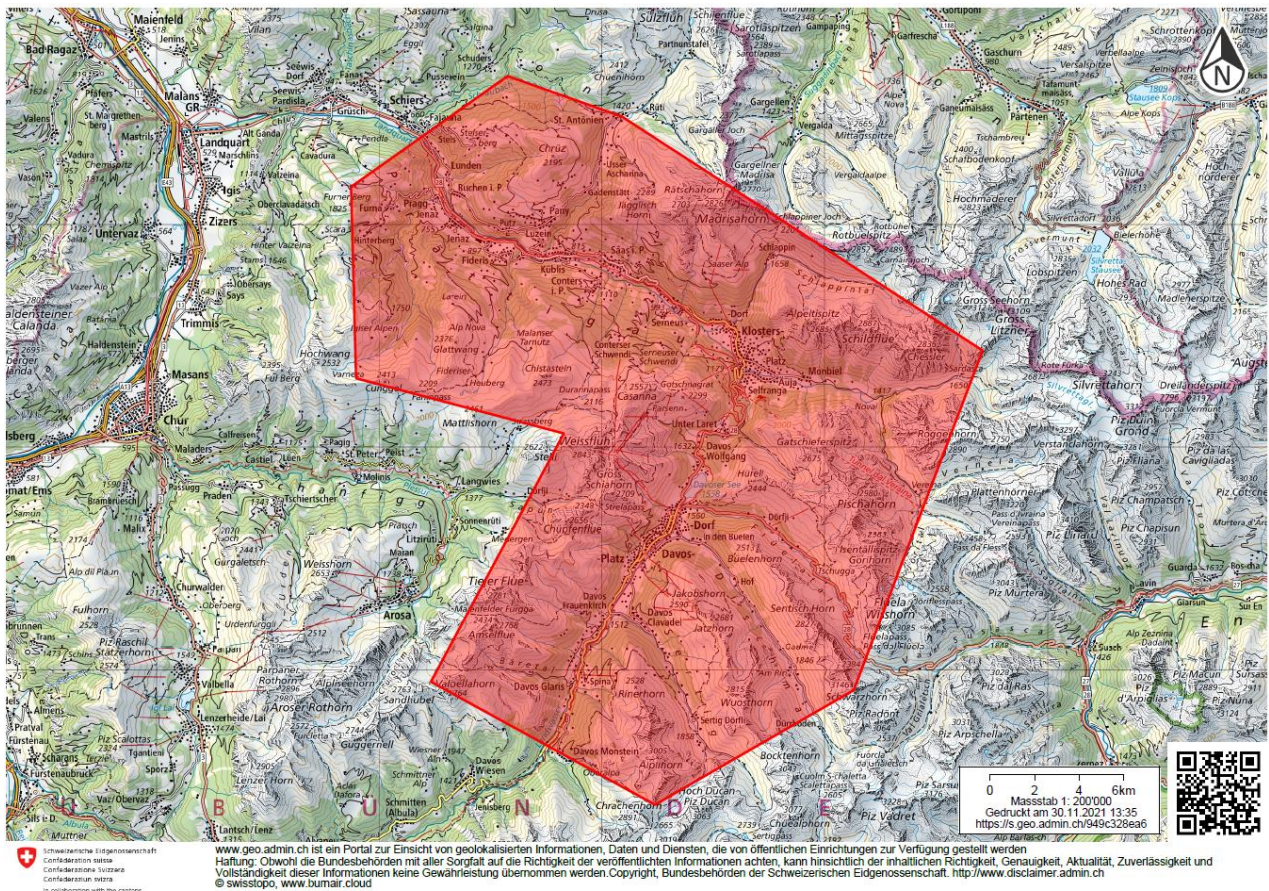




WEF 23 – Flugbeschränkungen

Die Flugbeschränkungen werden durch das Bundesamt für Zivilluftfahrt (BAZL) verfügt und publiziert. Insbesondere für Drohnen, Hängegleiter, Gleitschirme, Deltaflieger, Modellhelikopter, Modellflugzeuge und Fesselballone gilt eine Luftraumsperrzone im Bereich von Davos Monstein bis Schiers (rote Zone im Kartenausschnitt). Details sind ab 29. Dezember 2022 unter den nachfolgenden Links aufgeschaltet:



[BAZL WEF INFOS](#)

[Drohnenkarte](#)

[SHV/FSVL - Schweizerischer Hängegleiter Verband](#) (bereits publiziert)