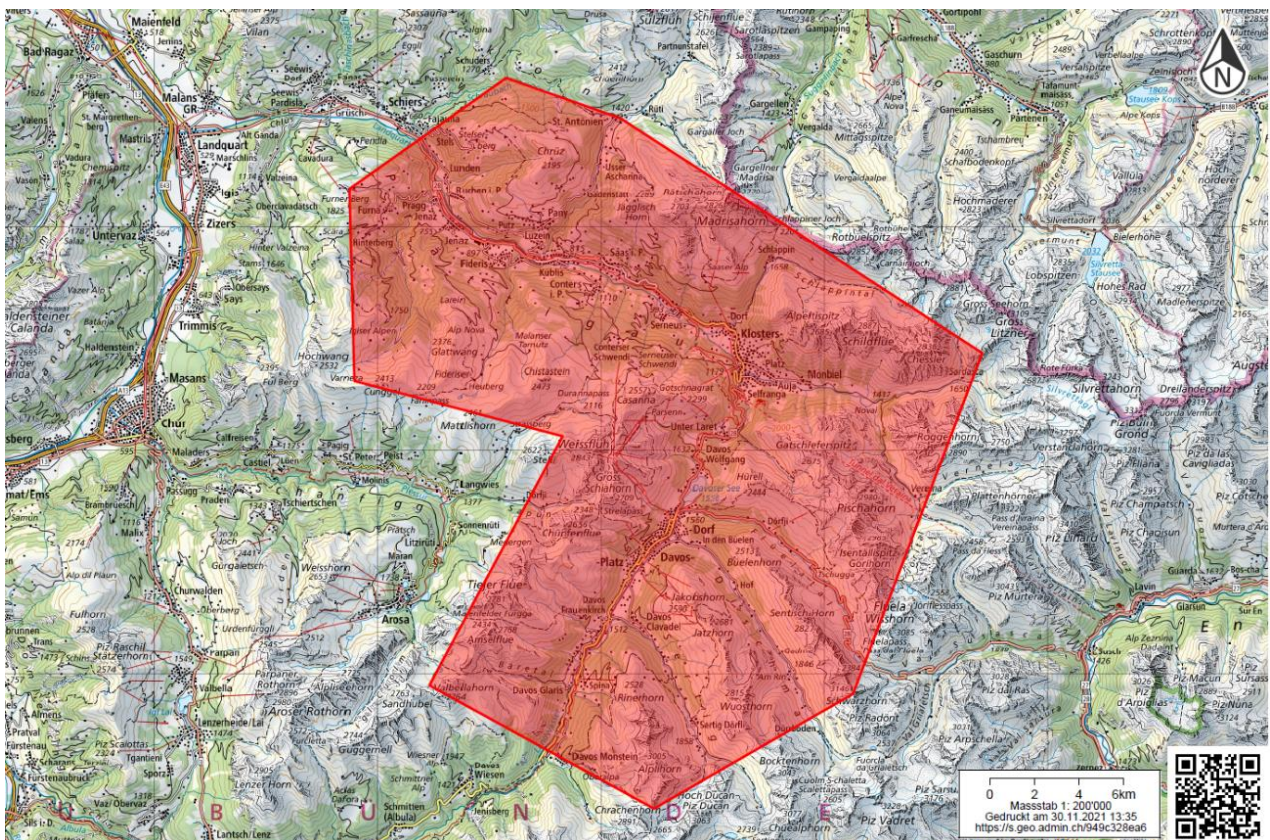


## WEF 24 – Flugbeschränkungen

Die Flugbeschränkungen werden durch das Bundesamt für Zivilluftfahrt (BAZL) verfügt und publiziert. Insbesondere für Drohnen, Hängegleiter, Gleitschirme, Deltaflieger, Modellhelikopter, Modellflugzeuge und Fesselballone gilt eine Luftraumsperrung im Bereich von Davos Monstein bis Schiers (rote Zone im Kartenausschnitt). Details sind ab 28. Dezember 2023 unter den nachfolgenden Links aufgeschaltet:



[BAZL WEF INFOS](#)

[Drohnenkarte](#)

[SHV/FSVL - Schweizerischer Hängegleiter Verband](#) (bereits publiziert)