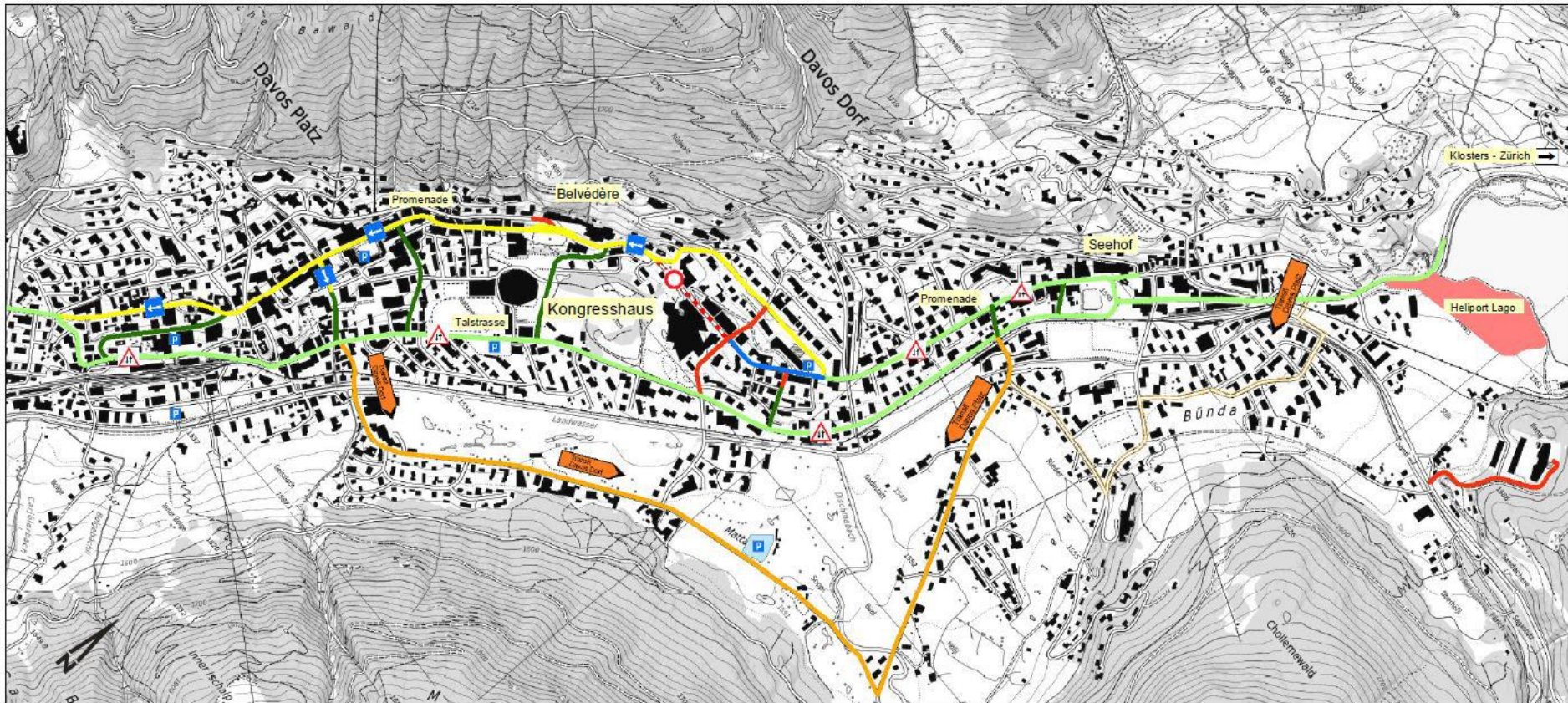











# Verkehrskonzept Davos WEF

Massstab 1:10'000



## Legende

-  Gesperrte Zonen; nur für berechnigte Zufahrten
-  Gesperrte Zonen; nur Polizei im Einsatz
-  Promenade Einbahnverkehr
-  Talstrasse sowie Teilstrecke Promenade, Ecke Seehofseeli bis Verzweigung Scalettastrasse; Gegenverkehr für alle Fahrzeuge
-  Teilstrecke Promenade, Verzweigung Scalettastrasse bis Horlauben; Zufahrt und Gegenverkehr nur für berechnigte Fahrten
-  Verbindungsstrassen zu Promenade und Talstrasse
-  Zugewiesene Route für den Transitverkehr Höchnsthöhe 3m

Hinweis: Diese Informationen der amtlichen Vermessung erfolgen ohne Gewähr und haben keinerlei Rechtswirkung.